

FESTIVAL DE CINEMA

13-18 OCT. 09

DOSSIER DE PARTENARIAT



WWW.
GRANDLYONFILMFESTIVAL
.ORG



WWW.
GRANDLYONFILMFESTIVAL
.ORG

UN FESTIVAL GRAND PUBLIC DÉDIÉ À L'AMOUR DU 7^E ART

Passionnés de cinéma, engagés depuis longtemps à Lyon et dans le monde entier pour faire découvrir au plus large public les grandes œuvres du cinéma de notre siècle, nous sommes partis d'un constat simple : les grands maîtres de peinture sont accessibles au grand public via des expositions de renommée internationale. Il en va de même pour les grands compositeurs. En France, il manquait au cinéma classique, à ses 114 années d'histoire et à ses grands metteurs en scène, une manifestation d'envergure. Ce sera chose faite grâce à l'émergence de ce **festival dédié à l'amour du cinéma**, dans la ville de naissance du Cinématographe Lumière.

Il nous tenait à cœur d'**inventer un Festival de cinéma grand public**, dédié à ceux qui aiment le cinéma, à ceux qui fréquentent régulièrement les salles, aux spécialistes comme aux profanes.

Cet événement entend donc à la fois prendre place de façon prestigieuse dans le paysage des Festivals de cinéma à travers le monde, attirer des professionnels et s'adresser à un large public.

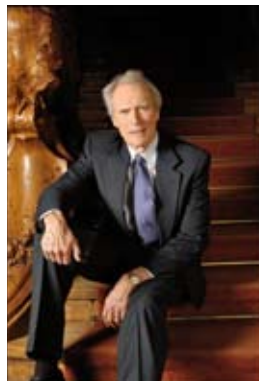
Chaque film et chaque séance seront présentés par une personnalité, véritable ambassadeur du cinéma pour cette occasion. De grands noms du 7^e Art transmettront leur amour du cinéma à travers les œuvres qu'ils aiment et qui les ont influencés.

Nous lancerons aussi un **Prix Lumière** qui rendra hommage à un cinéaste contemporain dont l'œuvre marque déjà de son empreinte l'histoire du cinéma.

Cet événement sera donc un **carrefour entre le grand public et les artistes d'aujourd'hui**, dans une ville dont la vitalité est symbolisée par son public qui a vu passer depuis dix ans rue du Premier-Film Woody Allen, Claude Chabrol, David Cronenberg, Clint Eastwood, Claude Lelouch, Jerry Lewis, David Lynch, Joseph L. Mankiewicz, Jacques Audiard et bien d'autres...

Nous espérons pouvoir partager cette passion avec votre entreprise.

Bertrand Tavernier et Thierry Frémaux



© Institut Lumière, J.L. Mége

Des cinéastes et acteurs, sur le site de l'Institut Lumière
(de gauche à droite, Claude Miller et ses acteurs Ludvine Sagnier, Julie Depardieu et Patrick Bruel, Clint Eastwood, Steven Soderbergh et Benicio Del Toro, David Lynch)

LYON, LES LUMIÈRE : LE CASTING IDÉAL

Bertrand Tavernier est lyonnais, cinéaste, cinéphile.

Il est président de l'Institut Lumière depuis 1982 et s'est particulièrement engagé dans la création de ce Festival de cinéma, dans une ville qui lui est chère.

Il a réalisé des films tels que *L'Horloger de Saint-Paul*, *Que la fête commence*, *Coup de torchon*, *Capitaine Conan*, *La Vie et rien d'autre*. En parallèle de sa carrière de réalisateur, il n'a eu de cesse d'écrire et d'interroger des cinéastes, scénaristes et techniciens, notamment dans *Amis américains*, succès actuel en librairie, édité par l'Institut Lumière et Actes Sud.

Aujourd'hui, il termine un film, *Dans la brume électrique*, tourné aux États-Unis avec Tommy Lee Jones, sélectionné en compétition au Festival de Berlin 2009.



© Institut Lumière, J.L. Mége

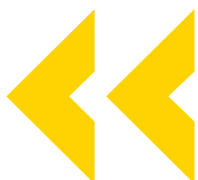
Thierry Frémaux est Directeur de l'Institut Lumière depuis 1990 et Délégué général du Festival de Cannes depuis 2000. C'est à lui que le Grand Lyon a demandé d'animer cet événement de cinéma de patrimoine à Lyon. De nombreux cinéastes et comédiens du cinéma international lui ont déjà promis d'être au rendez-vous en octobre 2009.



© Institut Lumière, J.L. Mége

Cet événement international renforcera l'approche du 7^e Art et de son histoire en l'inscrivant dans une démarche contemporaine et populaire.

Gérard Collomb,
Sénateur, Président du Grand Lyon, Maire de Lyon



INSTITUT LUMIÈRE

L'Institut Lumière fait exister, sur le lieu de naissance du Cinématographe, une tradition cinéophile forte, découvrir ou redécouvrir les grands cinéastes à travers des rencontres et des rétrospectives et partage l'amour du cinéma avec plus de 160 000 spectateurs par an. Il occupe une place symbolique forte en Région Rhône-Alpes, en France et à l'étranger. Il accueille de grands cinéastes et comédiens du monde entier.

L'Institut Lumière sera le maître d'œuvre du festival de cinéma.

UN TERRITOIRE : LYON, LE GRAND LYON, LA RÉGION RHÔNE-ALPES

Dans les années récentes, Lyon s'est distinguée par ses événements culturels et artistiques à résonance internationale comme La Biennale de la Danse et d'Art Contemporain, Les Nuits de Fourvière, les Nuits Sonores et la Fête des Lumières qui offre chaque 8 décembre une déclinaison féérique de l'image, de la lumière et du son à l'échelle d'une ville.

Métropole européenne, la communauté urbaine de Lyon - le Grand Lyon - regroupe **5 millions d'habitants au cœur de la Région Rhône-Alpes.**

Pour parfaire cet écrin culturel et artistique, il ne manquait qu'un événement cinématographique dans la ville des frères Lumière.

Gérard Collomb, Président du Grand Lyon et Maire de Lyon et Jean-Jack Queyranne, Président de la Région Rhône-Alpes, ont choisi de donner à ce nouveau festival de cinéma les moyens de naître dans les meilleures conditions.

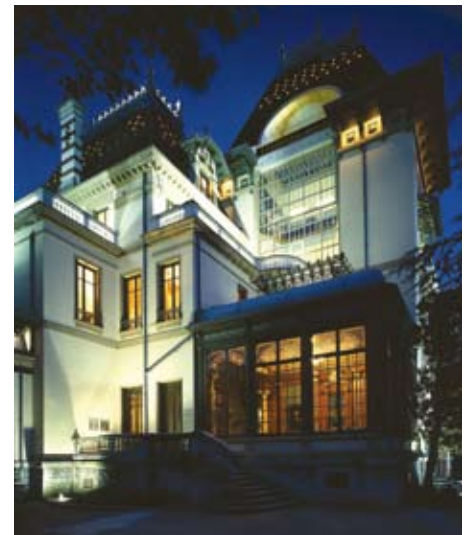
L'accès à la prestigieuse et immense Halle Tony Garnier et l'Amphithéâtre, salle spectaculaire réalisée par l'architecte Renzo Piano, sont d'ores et déjà acquis ainsi que tous les lieux culturels que Lyon peut offrir dans le cadre de ce nouveau rendez-vous, en plus d'un parc de cinémas dense et diversifié.

Grâce au soutien unanime des élus locaux et régionaux, notre projet rejoint les grands événements culturels phares de la ville de Lyon et de la Région Rhône-Alpes.



Le Hangar du Premier-Film aujourd'hui

© Institut Lumière, J.L. Mége



La Villa Lumière, aujourd'hui le Musée Lumière

© Institut Lumière, A. Guillemaud



Les Berges de Lyon

© Muriel Chauvet-Ville de Lyon



Le Grand Lyon

LYON, VILLE CINÉMA

DE NOMBREUX LIEUX VONT ÊTRE INVESTIS LORS DU FESTIVAL



© Institut Lumière

L'Institut Lumière, le Hangar du Premier-Film et la Rue du Premier-Film :
là où est né le Cinématographe



© Muriel Chaulet-Ville de Lyon

La Halle Tony Garnier et l'Amphithéâtre
deviennent parmi les plus grands cinémas du monde



© Muriel Chaulet-Ville de Lyon



© Muriel Chaulet-Ville de Lyon

Une Péniche et les Berges du Rhône
accueillent le village du festival

Tous les cinémas du Grand Lyon
sont mobilisés pour l'occasion :
30 salles de cinéma, 50 écrans
et plus de 6000 fauteuils



REPÈRES

EN QUELQUES MOTS

- Organisé par l'Institut Lumière, ce Festival est rendu possible grâce au **Grand Lyon et la Région Rhône-Alpes**, il est également soutenu par le **Conseil Général du Rhône, la Ville de Lyon, le Ministère de la Culture et de la Communication et le Centre National de la Cinématographie**
- Le Festival dure six jours du **mardi 13 octobre au dimanche 18 octobre 2009**
- Un Festival international **destiné au grand public**
- A la liste des lieux célèbres du cinéma, s'ajoute une nouvelle adresse qui est aussi la plus ancienne : **la Rue du Premier-Film**
- Le public rencontre les **artistes et personnalités** qui introduisent chaque séance et sont présents dans la ville
- **La cérémonie d'ouverture** a lieu à la Halle Tony Garnier, qui devient pour un soir l'une des plus grandes salles de cinéma d'Europe
- **Deux pôles de rendez-vous** pour les stars et les festivaliers : Village de jour sur le site de tournage du premier film et Village de nuit sur les berges du Rhône, en centre ville
- Le **Prix Lumière**, en hommage à un grand cinéaste, est remis durant la soirée de clôture à **l'Amphithéâtre, doté de 3000 fauteuils**
- **Des tarifs accessibles au plus grand nombre**
- Un dispositif **jeune public** de grande ampleur accompagne la manifestation
- **Un site internet** est créé pour accompagner la naissance et le développement du Festival
- Un **marché du film de Patrimoine** est lancé
- De nombreux événements parallèles : spectacles multi-disciplinaires (musique, théâtre, etc.), rencontres avec des artistes, éditions, diffusions sur le web, etc.

EN QUELQUES CHIFFRES

- **57** communes du Grand Lyon impliquées pour donner à l'événement une dimension populaire
- **Plusieurs centaines** de bénévoles mobilisés
- **30** salles de cinéma (de l'art et essai aux multiplexes), **50** écrans et près de **10** lieux de spectacles (théâtre, musique, danse) impliqués
- **100** films montrés à tous les publics répartis en sections

VOUS ET LE FESTIVAL

VOTRE ENTREPRISE DEVIENT MÉCÈNE OU PARTENAIRE PRIVILÉGIÉ DU FESTIVAL DE CINÉMA :

- **Vous associez votre image à la manifestation :**

Votre nom ou votre marque sur l'ensemble des éléments du plan de communication :

- Affiches du Festival
- Bande-annonce diffusée en salles dès le mois de septembre et avant chaque séance pendant le Festival
- Dossiers de presse
- Publications du Festival (programme, catalogues...)
- Site Internet
- Village du Festival (bâche, stand dédié)

Mention de notre partenariat et des images du festival dans votre communication

- **Vous conviez vos clients, vos partenaires, à des soirées de cinéma exceptionnelles :**

- Invitations à des séances de cinéma présentées par de grands cinéastes
- Invitations à des cocktails ou des dîners de gala dans des sites prestigieux : à l'Institut Lumière, à la Halle Tony Garnier... en présence d'acteurs et de réalisateurs de renommée internationale
- Possibilité d'être associé au Prix Lumière remis à la Salle 3000

- **Vous créez un événement dans votre entreprise :**

- Invitation de vos salariés et collaborateurs à des séances de cinéma, à des dîners exceptionnels
- Proposition d'avantages tarifaires pour des séances

Les avantages fiscaux du mécénat :

- Déduction de l'impôt sur les sociétés de 60% des sommes versées dans la limite de 0,5% du chiffre d'affaire (avec report possible sur 5 ans)
 - Valorisation des contreparties jusqu'à 25% des sommes versées au titre du mécénat
-

L'ampleur du partenariat détermine la visibilité de votre entreprise sur nos supports de communication ainsi que la nature des événements de relations publiques organisés.

Notre objectif : emporter l'adhésion à cet événement du plus grand nombre d'acteurs économiques locaux et trouver un partenariat accessible à chacun.

Nous sommes à votre disposition pour inventer avec vous un partenariat sur mesure.

CONTACTS

Institut Lumière
25, rue du Premier-Film 69008 Lyon
www.institut-lumiere.org

Elsa Garaix
00 33 4 78 78 18 96
egaraix@institut-lumiere.org